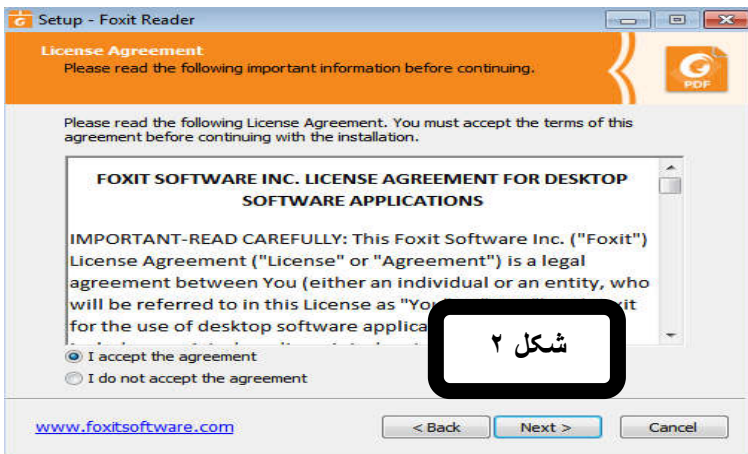
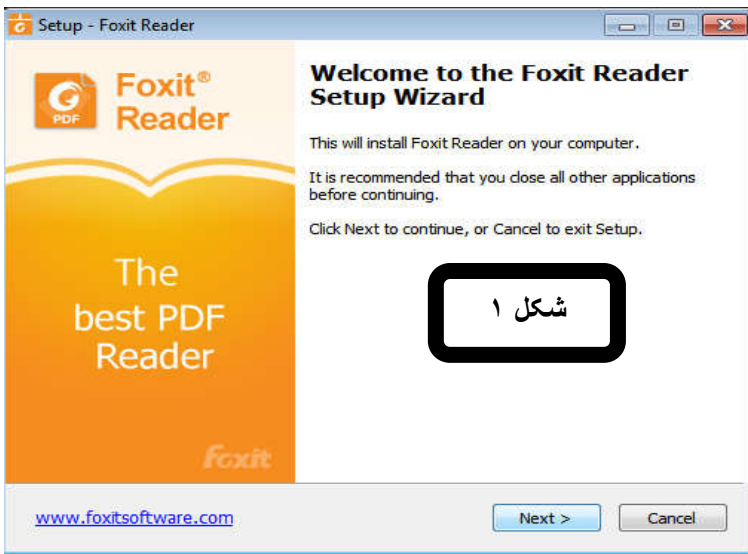


جهت استفاده از اتوماسیون نیاز به نصب ساده ی دو برنامه می باشد که در سی دی موجود می باشد:

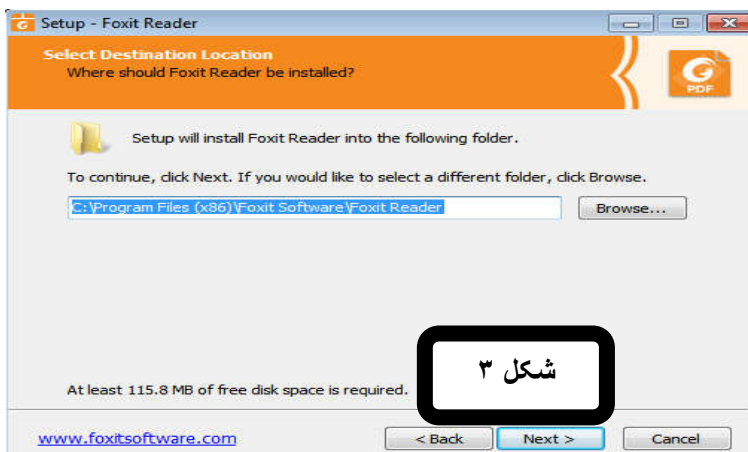
مرحله ی اول: نصب برنامه ی FoxitReader۷۳۴\_enu\_Setup که نارنجی رنگ است می باشد , بر روی این آیکن دو با کلیک میکنیم تا کادر زیر ظاهر شود:

بر روی دکمه ی Next کلیک میکنیم .

--توجه داشته باشید در صورتی که قبل از این کادر , کادر دیگری نمایش داده شود بر روی دکمه ی Run کلیک میکنیم , در صورت نیاز به وارد کردن رمز با اینجانب تماس بگیرید.



در تصویر بعدی با زدن تیک I accept the agreement بر روی دکمه ی Next کلیک میکنیم..

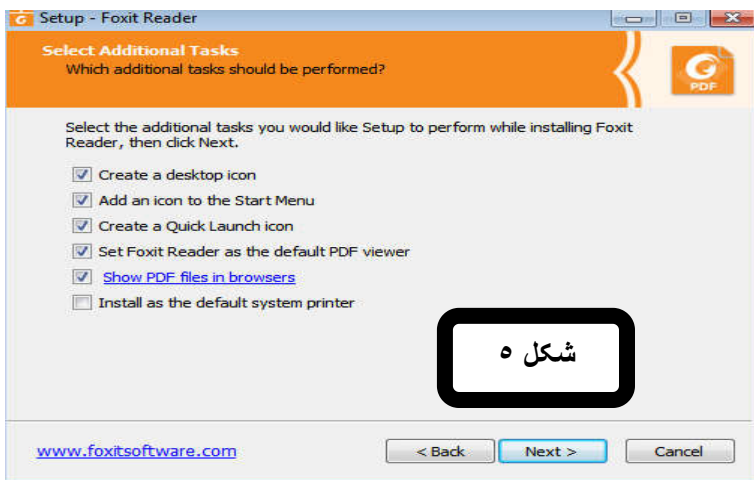


در این مرحله مجدد بر روی دکمه ی Next کلیک میکنیم.



در صورت ظاهر شدن هر کادری که شامل YES و No بود, گزینه Yes را انتخاب میکنیم

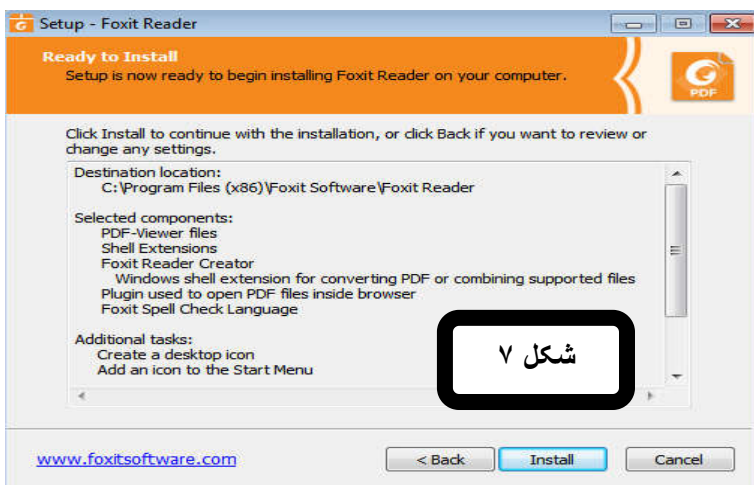
در این مرحله مجدد بر روی دکمه ی Next کلیک میکنیم.



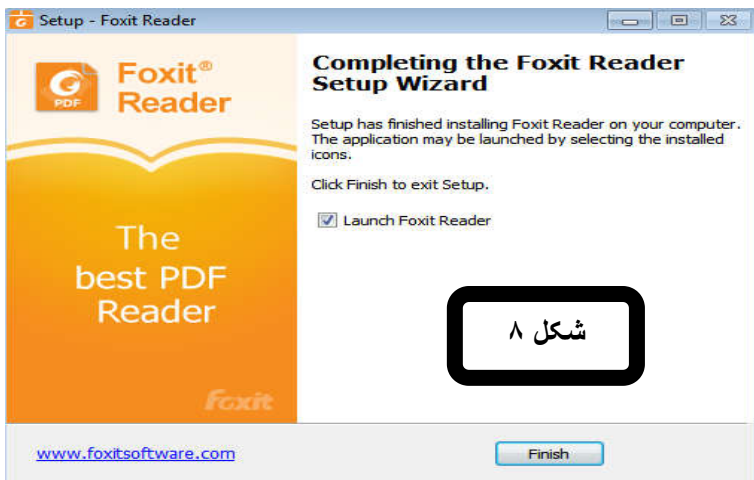
در این مرحله مجدد بر روی دکمه ی Next کلیک میکنیم.



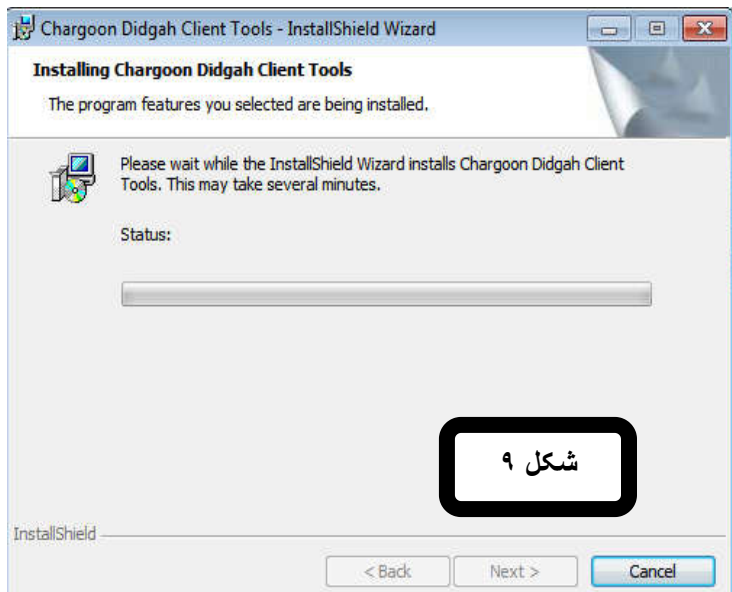
در این مرحله مجدد بر روی دکمه ی Next کلیک میکنیم.



در این مرحله مجدد بر روی دکمه ی Install کلیک میکنیم.



--منتظر می مانیم تا دکمه ی finish بر روی صفحه ظاهر شود.

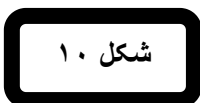


قسمت بعد نصب برنامه ی **DidgahClientToolsSetup** که در سی دی موجود می باشد.

**\*\*\*با دو بار کلیک بر روی برنامه منتظر نصب می شویم.**

**توجه:**

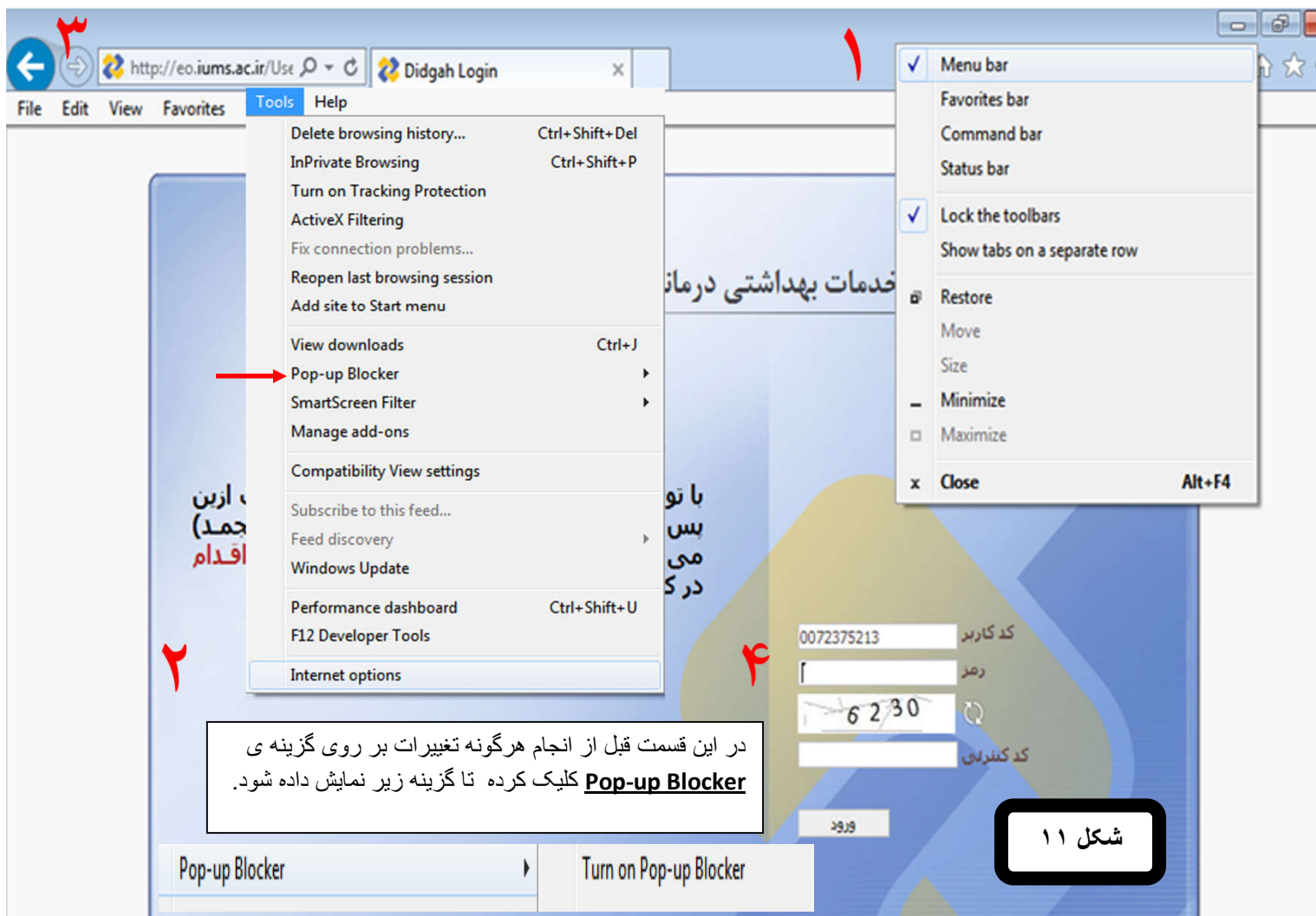
در صورتی که با دو بار کلیک بر روی برنامه گزینه Yes و یا Run نمایش داده شد بر روی این دو کلیک می کنیم و در غیر این صورت منتظر میمانیم تا برنامه اتوماتیک نصب گردد.



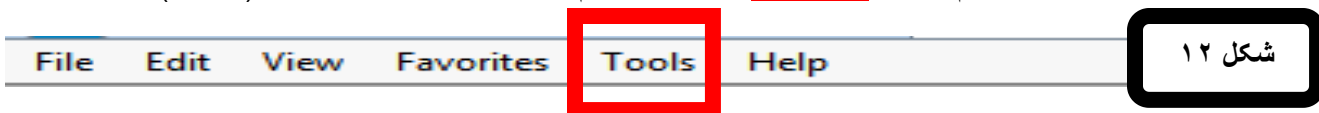
**توجه:** کار با اتوماسین اداری: ( این نرم افزار فقط با اینترنت اکسپلورر کار میکند. (شکل ۱۰). )

۱: تنظیمات :

با کلیک بر روی این بروزر (اینترنت اکسپلورر) یک صفحه باز می کنیم.



در قسمت شماره ۱ کلیک راست می‌کنیم و گزینه **menu bar** رو انتخاب می‌کنیم تا نوار منو در صفحه ظاهر شود. (شکل ۱۲)



حالا بر روی گزینه **tools** از همین منو کلیک می‌کنیم و گزینه ی آخر یعنی **internet options** را کلیک می‌کنیم. (شماره ۲ موجود در شکل ۱۱)

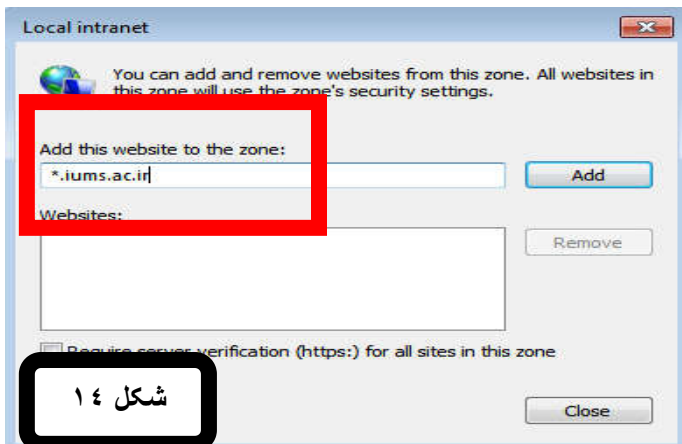
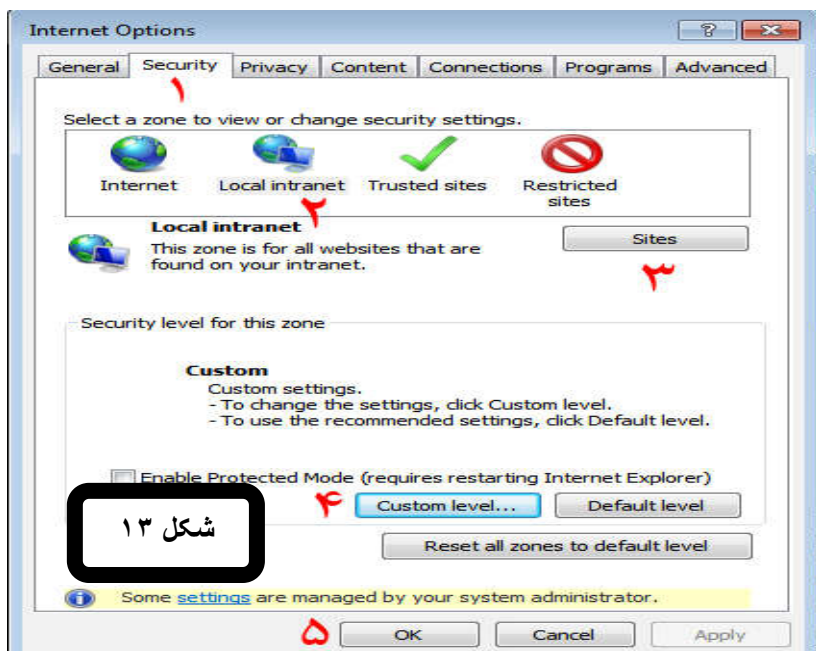
بعد از باز شدن **internet options** یک صفحه ی جدید باز میشود که از مسیر زیر ادامه میدهیم:

۱: Security==>

۲: local intranet=>

۳: sites=>

advanced=>



در کادر ظاهر شده عبارت نمایش داده شده را تایپ می‌کنیم. (\*.iums.ac.ir)

سپس دکمه **add** را می‌زنیم به طوریکه عبارت تایپ شده به کادر بزرگتره پایین انتقال یابد.

سپس دکمه ی **close** را می‌زنیم.

با زدن دکمه ی **close** کادر دیگری ظاهر میشود که اینک دکمه ی **OK** را کلیک می‌کنیم.

مرحله ی آخر: (مـــــم)

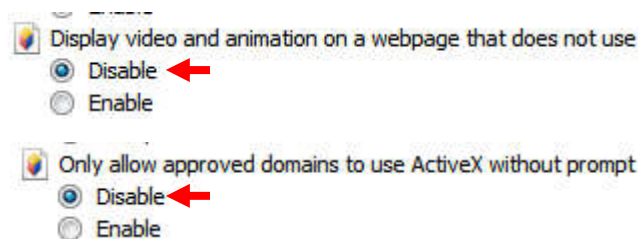
پس از زدن دکمه ی **OK** اینک به صفحه ی شکل ۱۳ برمیگردیم..

در این مرحله بر روی گزینه ی **custom level** که با عدد ۴ نمایش داده شده است کلیک می‌کنیم.

در این قسمت (شکل ۱۵) با رفتن به قسمت **Activex** ها که با مکعب رنگی (زرد-قرمز-آبی) نشان داده شده است،

تمام گزینه های این قسمت **Enable** شده و

فقط دو گزینه **Disable** میشود.



موفق باشید : منتجبی ها

و در آخر ..OK